

catálogo
2008



precision
universal joint

Catálogo RXXPREC07
CRUCETAS

 **FEDERAL
MOGUL**

Nuevas Aplicaciones



3 Aplicaciones Nacionales

12 Crucetas para tomas de fuerza

13 Aplicaciones autos importados

19 Consecutivo

29 Crucetas para tomas de fuerza

30 Intercambio

31 Crucetas para tomas de fuerza

32 Dimensiones de crucetas



APLICACIONES AUTOS NACIONALES

Aplicación	Año		No. de Producto
	Inicial	Final	
ALLIS-CHALMERS			
EQUIPO DE CONSTRUCCIÓN			475
AUSTIN - WESTERN			
EQUIPO DE CONSTRUCCIÓN			560HD
EQUIPO DE CONSTRUCCIÓN			570HD
CATERPILLAR			
EQUIPO DE CONSTRUCCIÓN			905
EQUIPO DE CONSTRUCCIÓN			475
SERIE 1710			476
CHEVROLET			
AUTOMÓVILES	1976	1988	445
AVALANCHE	2000	2004	354
AVALANCHE	2000	2004	355
AVALANCHE 2500 V8 8.1LTS	2001	2004	330
BLAZER (S10)	1983	2004	534G
BLAZER C-10,C-15, C-20	1988	1992	369*
C-10, C-10703	1977	1981	369*
C-15 TRANS AUT	1995	1995	354
C-20 TRANS AUT	1997	2002	354
C-35, P-30	1999	2002	330
C-31003	1979	1983	330
C-4500 Y C-5500 (KODIAK)	2003	2004	358
C-4500 Y C-5500 (KODIAK) YUGO DE 4 1/2"	2003	2004	351
C-600	1980	1985	330
C-6D042	1983	1985	330
CAMIONETA	1956	1990	429
CAMIONETA	1971	1982	341
CAMIONETAS	1956	1998	433
CAMIONETAS	1972	1992	377
CAMIONETAS	1975	1991	355
CAMIONETAS	1988	1998	434
CAMIONETAS 4x4	1960	1972	365
CAPRICE	1977	1981	369*
CHASIS CAB 3500	2001	2004	351
CHEVY NOVA	1977	1979	369*
COLORADO	2004	2004	354
COLORADO	2004	2004	355
CS-51703, SS525, CS52003	1977	1979	330
CS-61703, CS-62003	1977	1979	330
CS-62502	1977	1979	330
ESCALADE	2003	2004	354
ESCALADE	2003	2004	355
FIREBIRD	1988	1992	372
KODIAK	1994	2002	358
KODIAK C60 GASOL. T AUT.	1999	2002	358
KODIAK C70 GASOL. C70	1999	2002	358
MALIBU, MONTECARLO	1979	1981	369*
P-30	1997	1999	354


APLICACIONES AUTOS NACIONALES
Aplicación
Año
No. de Producto
Inicial Final
CHEVROLET

PASAJEROS	1966	1974	355
PASAJEROS	1966	1998	534G
PICK UP	1983	2003	225 (COMBINA 368 y 369*)
S10 BLAZER	1983	2003	225 (COMBINA 368 y 369*)
S10 PICK UP	1999	2004	534G
SAFARI VAN	1985	2004	534G
SERIE 1500	1999	2004	354
SERIE 1500	1999	2004	355
SERIE 1500	1999	2004	534G
SILVERADO 1 TON	2001	2004	330
SILVERADO 2500HD	2001	2004	330
SILVERADO 2500HD T MANUAL	2001	2004	351
SONOMA	1999	2004	534G
SUBURBAN	1992	1992	354
SUBURBAN 1500	2000	2004	354
SUBURBAN 1500	2000	2004	355
SUBURBAN 2500 V8 8.1LTS	2001	2004	330
SUBURBAN TRANS AUT	1977	1981	369*
TAHOE	1996	2004	534G
TRACKER	1998	2004	398
TRAILBLAZER	2002	2004	534G
YUKON	1996	2004	534G

CHRYSLER

1700	1956	1966	334
AUTOMÓVILES	1960	1966	318
AUTOMÓVILES	1984	1989	399
AUTOMÓVILES	1965	1973	433
AUTOMÓVILES 6 y 8 CILINDROS	1960	1983	329

CLARK

EQUIPO DE CONSTRUCCIÓN			905
------------------------	--	--	-----

DE SOTO

S18	1953	1953	508
S20 POWER MASTER	1953	1953	508

DINA

323-G1,323-G264	1974	1981	334
531-K7/4	1988	1989	351
661-G1 PETROLERO	1974	1980	334
661-G3/3, 661-G3/6	1981	1985	334
761	1965	1974	334
861-K1	1975	1979	334
5312-G, 5312G1	1988	1989	351
AUTOBUS	1993	1998	334
AUTOBUS F2-300	1993	1998	334
CHASIS CABO651 421	1990	1992	334
COLUMNA DE DIRECCIÓN	1979	1998	338
VIAGGIO 850	1993	1998	334



APLICACIONES AUTOS NACIONALES

Aplicación	Año		No. de Producto
	Inicial	Final	
DINA			
333-110	1990	1993	358
631-K3/1, AL 3	1973	1985	358
631-M	1983	1983	358
641	1973	1985	358
661-G2	1973	1982	358
41417500 AUT	1994	1998	358
8572-G5	1987	1992	381
94000 CLASE 8	1987	1992	381
CHASIS CAB 500/552	1990	1990	358
D661-G372	1965	1974	358
DELFIN	1965	1974	358
DP-300	1994	1998	478
DPX-2817, DC-3517	1999	2002	358
TRACTOS 94000	1987	1992	381
CITUS	1994	1998	478
(CON CONVERTIDOR)			951
ROCKWELL L6N SERIES PTO			861
ROCKWELL L14N SERIES PTO			880
ROCKWELL 35N SERIES PTO			964

DODGE			
ACD900	1975	1980	351
B200	1979	1992	369*
CAMION	1974	1994	398
CAMIONETA	1974	1983	399
CAMIONETA	1989	1994	399
CAMIONETAS	1950	1993	365
CAMIONETAS	1972	1998	377
CAMIONETAS 100, 150 Y 1500	1981	1999	316
CAMIONETAS 200, 250 Y 2500	1981	1999	316
CHARGER, CORONET	1968	1978	316
CHASIS 3500 T MAN 6 VEL	2003	2004	351
CHASIS CAB 3500	1997	2004	330
D100	1979	1985	319
D100 6y8 CILINDROS	1978	1979	330
D100, D150 CLUB CAB	1979	1992	369*
D150	1987	1993	319
D150	1986	1992	369*
D250	1992	1992	369*
D250	1979	1992	369*
D250 PICK UP	1992	1992	354
D350	1981	1984	319
D350	1992	1992	338
D350 TRANS AUT	1986	1987	330
D350 TRANS MANUAL	1986	1992	295
D600	1974	1981	330
D600	1987	1992	338
D600	1996	1998	338
D600	1980	1985	351
D600	1956	1966	358
D600	1974	1980	351
D600	1992	1993	358


APLICACIONES AUTOS NACIONALES

Aplicación	Año		No. de Producto
	Inicial	Final	
DODGE			
D600	1998	1998	351
DAKOTA	1992	1999	316
DAKOTA	2000	2004	354
DCD900	1977	1979	351
DM350	1991	1992	330
DM600	1987	1993	338
DODGE CAMIONETA	1950	1989	429
DURANGO	1999	1999	316
DURANGO	2000	2003	354
DURANGO	2004	2004	534G
F450 y F550 SUPER DUTY	1999	2004	351
GRAND CHEROKEE	2002	2004	369*
LIBERTY	2002	2004	369*
LIBERTY (YUGO DE 4" Y V6 3.7)	2002	2003	354
MICROBUS B200	1978	2000	369*
MONACO	1969	1977	354
P350 TRANSMISION MANUAL	1986	1992	330
PASAJEROS	1963	1967	433
PASAJEROS	1971	1995	398
PASAJEROS	1976	1989	399
PD600 C/M PERKINS	1980	1985	351
RAM	1987	1996	319
RAM 1500	1994	1998	316
RAM 1500	1994	1999	458 (COMBINA 354c x 316)
RAM 1500	1998	1998	358
RAM 1500	1998	2004	354
RAM 1500 4x2	2002	2002	369*
RAM 2500 4x2	2002	2002	369*
RAM 2500 T AUT V8	1997	1998	358
RAM 2500 T MAN 6 VEL	2003	2004	351
RAM 4X4	1987	1988	458 (COMBINA 354c x 316)
RAM 6500	1998	1998	351
RAM 6500 DIESEL	1994	1998	358
RAM CHARGER SPORT	1987	1988	354
RAM PICK UP 2500	1994	1996	316
RAM PICK UP SERIE 2500	1996	2004	330
RAM QUAD CAB	2002	2002	369*
RAM VAN 1500	1994	1998	316
RAM VAN 1500	1998	1999	458 (COMBINA 354c x 316)
RAM VAN 1500	1999	2003	354
RAM VAN 2500	1994	1998	316
RAM VAN 2500	1998	1999	458 (COMBINA 354c x 316)
RAM VAN 2500	1998	2003	354
RAM VAN 2500	1999	1999	358
RAM VAN 3500	1998	2003	354
RAM VAN 3500 EJE CHRYSLER	1994	1998	316
RAM VAN 3500 EJE CHRYSLER	1998	1999	458 (COMBINA 354c x 316)
RAM VAN 3500 EJE DANA 60	1994	2003	330
RAM6500	1996	1998	338
RAM6500 CHASIS CAB	1996	1998	338
W-150 4X4	1988	1992	458 (COMBINA 354c x 316)
W250 4x2 y 4x4	1986	1994	319
W-250 4X4	1988	1992	458 (COMBINA 354c x 316)



APLICACIONES AUTOS NACIONALES

Aplicación	Año		No. de Producto
	Inicial	Final	

FIAT ALIS

EQUIPO DE CONSTRUCCIÓN			905
------------------------	--	--	-----

FORD

170	1960	1965	514G
200	1960	1965	514G
AUTOMÓVIL INGLES	1953	1973	341
AUTOMÓVILES	1987	1992	437G
AUTOMÓVILES 8 CILINDROS	1965	1984	329
AVIATOR	2003	2004	354
B100	1979	1983	369*
CAMIÓN	1953	1959	395
CAMIÓN			475
CAMIÓN			560HD
CAMIÓN			570HD
CAMIÓN			905
CAMIONES			476
CAMIONES			477
CAMIONETA	1940	1979	429
CAMIONETA	1963	1995	430
CAMIONETA	1983	1996	429
CAMIONETA,FWD	1950	1996	429
CAMIONETAS	1959	1977	365
CAMIONETAS	1961	1962	434
CAMIONETAS	1968	1998	433
CAMIONETAS	1972	1982	384
CAMIONETAS	1972	1996	377
CAMIONETAS	1973	1978	353
CAMIONETAS	1973	1996	434
CAMIONETAS	1988	1994	434
CAMIONETAS	1983	1995	437G
CHASIS CAB SERIE 350 V10	1998	2004	330
CHASIS CAB SERIE 350	1998	2004	331
COUGAR	1978	1996	369*
CROWN VICTORIA	1995	2004	354
E SUPER DUTY	1996	2002	330
E-450	2002	2004	330
EXCURSION V10	2000	2004	330
EXCURSION V8	2000	2004	331
EXPEDITION	1997	2004	331
EXPEDITION	1997	2004	354
EXPLORER	1997	2004	354
F100	1978	1996	369*
F150 V8 5.4 LTS	1997	2003	331
F150 4 VEL	1987	1996	369*
F150 STD	1981	1995	369*
F150 VAN	1997	2004	331
F150 Y F200 AUT	1981	1989	369*
F150 Y F200 TRANS AUT	1998	2002	354
F150 Y F200 TRANS MANUAL	1998	2002	354
F150, B150 4 VEL	1984	1997	369*
F200, B200 4 VEL	1987	1997	369*
F250 TRANS MANUAL	1994	1997	369*
F250 V10	2000	2004	330


APLICACIONES AUTOS NACIONALES

Aplicación	Año		No. de Producto
	Inicial	Final	

FORD

F250 V8 5.4 LTS	2000	2004	331
F250 VAN	1997	2004	331
F350, B600	1980	1998	295
F350, B600	1980	1998	330
F700	1994	1998	358
F780 DIESEL	1994	1998	358
FAIRMOUNT	1978	1996	369*
FORD CAMIONETAS	1983	1996	436
GRAND MARQUIS	1995	2004	354
LINCOLN TOWN CAR	1995	2004	354
MONTAINEER	1997	2004	354
MUSTANG	1978	1996	369*
MUSTANG	2001	2004	354
MUSTANG COBRA	2001	2004	331
NAVIGATOR	1998	2004	331
PASAJERO	1955	1996	429
PASAJEROS	1961	1986	430
PASAJEROS	1962	1962	353
PASAJEROS	1962	1998	433
PASAJEROS	1963	1998	434
PASAJEROS	1960	1966	507
PASAJEROS	1968	1971	534G
RANGER	1998	2004	354
TODOS 6 CIL	1965	1966	514G

GMC

AVALANCHE 2500 V8 6LTS	2001	2004	331
C15	1960	1966	331
C20	1960	1966	331
C30	1941	1966	331
C30, CS51403, CS61403	1991	1996	295
C60 DIESEL	1992	2002	475
C6D042 STD. 25000LBS	1983	1985	295
CAMIONES			476
CAMIONES			477
CAMIONETAS	1940	1996	365
CAMIONETAS	1940	1998	534G
CAMIONETAS	1970	1992	377
CAMIONETAS	1940	1998	433
CP300	1978	1980	331
EXPRESS VAN 1500	1999	2004	331
EXPRESS VAN 2500	1999	2004	331
GMC			348
KODIAK C60 GASOL. T MANUAL	1995	1999	475
KODIAK C70 DIESEL	1999	2002	475
P70	1999	2002	475
PICK UP	1983	2003	225 (COMBINA 368 y 369*)
SERIE 1500	2002	2004	331
SILVERADO 2500	2001	2004	331
SUBURBAN 2500 V8 6LTS	2001	2004	331



APLICACIONES AUTOS NACIONALES

Aplicación	Año		No. de Producto
	Inicial	Final	
IH			
CAMIÓN			475
CAMIÓN			560HD
CAMIÓN			570HD
CAMIÓN			905
CAMIONES			476
CAMIONES			477
CAMIONES SERIE 1410			295
IHC	1949	1991	429
IHC			348
PICK UP	1953	1974	365
PICK UP	1974	1981	377
JEEP			
PICK UP	1941	1983	429
PICK UP	1941	1983	430
PICK UP	1982	1992	437G
TODOS	1994	1996	316
WAGONEER	1941	1993	341
WAGONEER	1941	1996	365
WAGONEER	1975	1996	377
KENWORTH			
K500, W900 (COLUM. DIREC.)	1979	1987	338
T30 (COLUM DIRECC)	1989	2002	338
T450 TRACTOCAMION	1979	2002	381
T450, T600, T800(COLUM DIRECC)	1989	2002	338
T800 (COLUM DIRECC)	1989	1989	338
T800 TRACTOCAMION	1979	2002	381
T800, TRACTO	1979	2002	334
T960, W9244A, TRACTO	1987	2002	334
MAC			
CAMIONES	1937	1996	341
SERIE 1760			477
TRACTO	1981	1981	381
MASA			
ARTICULADO (COLUM DIRECC)	1994	2002	338
AUTOBUS FORANE0	1988	1994	381
AUTOBUS V9	1994	1995	333
AUTOBUS V9	1994	1995	475
BUSCAR (COLUM DIRECC)	1994	2002	338
CB30, CB20, CB21(C DIRECC)	1996	1998	338
CHASIS OSH	1996	1998	333
CHASIS OSH	1996	1998	475
FL/96 T AUT	1996	1996	334
M200, S500 AUT	1978	1985	334
S-1500	1979	1982	334
S501T TROLEBUS	1978	1985	334
SITIBUS	1994	1995	334
STRADA	1996	2002	478
STRADA (COLUM DIRECC)	1994	2002	338



APLICACIONES AUTOS NACIONALES

Aplicación	Año		No. de Producto
	Inicial	Final	
MERCEDES BENZ			
DC8964 PETROLERO	1975	1979	334
DC9964	1975	1979	334
F1114/39	1987	1989	351
F1114/39, LK1314/34	1989	1991	351
F1114/50, L1114/46	1989	1992	351
F1114/60C, F1314/60B	1987	1992	351
F1118/52B, F1121/52B	1990	1991	358
F1317/70B	1989	1992	358
F1354/60 REFRESQUERO	1989	1992	351
F2121/57, F1317/52	1989	1989	358
FLD112 29T	1997	2002	334
FLD112 CANACAR	1997	1997	334
FLD112 CLASE 8	1995	2002	334
FLD120	1995	2002	334
L121/46	1989	1992	333
L1217/46	1993	1998	333
L1417/34	1989	1997	333
L1417/52	1989	1997	333
L15521/5250, L2121/54	1990	1998	334
L161759	1993	1998	334
LD1314/54 PASAJE	1989	1992	351
LK1314/34 VOLTEO	1989	1992	351
LK1417/34	1993	1998	333
MBO162/60	1990	1998	334
MBO1217/52	1993	1998	333
MBO1261/60	1992	2002	334
MBO1417/60	1989	1992	333
MBO1419/60	1989	1992	333
REDILAS, LM1314/34	1989	1991	351
S1833, L01314/54	1987	1992	351
S-1834	1987	1989	351
S1954, S1954T	1985	1987	358
SW183, F1317/52, SM1954	1987	1989	358
DC10264	1975	1979	381
DC9964 PETROLERO	1975	1979	381
F1317/70B REDILAS	1989	1992	358
F1517/60 REFRESQUERO	1989	1991	358
F1521/52 REDILAS	1989	1992	358
F2574 TRACTO CAMION	1984	1989	381
F2575	1982	1985	381
FL80	1997	2002	476
FLD120	1995	2002	381
L1217/52	1992	2002	475
L1317/52 REDILAS	1989	1991	358
L1317/70B AUTOBUS	1989	1992	358
L1417/52	1993	2002	475
L1517/5250	1989	1992	358
L1517/900	1989	1991	358
L1521/52 REDILAS	1989	1991	358
L1617/57, L1417/59	1993	2002	475
L2121/54 REDILAS	1989	1992	358
LK1417/34	1993	2002	475
LK1419/34	1993	2002	475
MBO1017/44, MBO1017/44	1993	2002	475



APLICACIONES AUTOS NACIONALES

Aplicación	Año		No. de Producto
	Inicial	Final	
MERCEDES BENZ			
MBO1417/54	1993	2002	475
SF2574 REVOLVEDORA	1984	1989	381
NISSAN			
CAMIONETAS	1962	1982	391
D21 T AUTOM	1993	2002	369*
D21 T MANUAL	1993	2002	369*
ESTACAS	1985	1992	369*
ICHI VAN T MANUAL	1985	1992	369*
PASAJEROS	1965	1965	341
PASAJEROS	1965	1984	391
PASAJEROS	1965	1984	398
PASAJEROS	1965	1987	393
PATHFINDER	1989	1996	446
PATHFINDER	2002	2004	393
PATHFINDER ARMADA	2004	2004	331
PICK UP	1985	1992	369*
PICK UP	1989	1996	446
TITAN	2004	2004	331
OPEL			
AUTOMÓVILES	1953	1964	514G
PEÑA			
350	1979	1981	334
RENAULT			
PASAJEROS	1954	1970	344
TRAILER DEL NORTE			
TODOS (COL DIRECC)	1982	1982	338
TODOS (INTER EJE)	1979	1981	334
TRAILER DE MONTERREY			
R22	1979	1979	381
R22	1979	1981	334
TM4021UD	1989	1989	358
TODOS (COLUMNA DE DIRECC)	1981	1985	338
TODOS (INTER EJE)	1980	1989	334
TEREX & WABCO			
EQUIPO DE CONSTRUCCIÓN			560HD
EQUIPO DE CONSTRUCCIÓN			570HD



APLICACIONES AUTOS NACIONALES

Aplicación	Año		No. de Producto
	Inicial	Final	

TRACTOCAZA

TODOS (COLUMNA DE DIRECC)	1982	1982	338
---------------------------	------	------	-----

VAM

AUTOMÓVILES	1981	1981	341
PASAJEROS	1964	1966	507
TODOS	1966	1969	315G
TODOS	1966	1969	317
TODOS	1974	1982	317

VERSATILE

EQUIPO DE CONSTRUCCIÓN			475
------------------------	--	--	-----

VOLVO

PASAJEROS	1945	1990	341
PASAJEROS	1975	1985	344
PASAJEROS	1985	1990	395

WHITE

CAMIONES	1950	1989	341
REVOLVEDORA	1977	1981	334
TODOS (COL DIRECC)	1981	1991	338

CRUCETAS PARA TOMA DE FUERZA

Aplicación	Año		No. de Producto
	Inicial	Final	

BONDIOLI y PAVESI 6

(64HP-540RPM)	(100HP- 1000RPM)			331AG
---------------	------------------	--	--	-------

BONDIOLI y PAVESI 4

(35HP-540RPM)	(55HP- 1000RPM)			344AG
---------------	-----------------	--	--	-------

BONDIOLI y PAVESI 1

(16HP-540RPM)	(25HP- 1000RPM)			811
---------------	-----------------	--	--	-----

BONDIOLI y PAVESI 5

(47HP-540RPM)	(74HP- 1000RPM)			815
---------------	-----------------	--	--	-----



APLICACIONES AUTOS IMPORTADOS

Aplicación	Año		No. de Producto
	Inicial	Final	
ALFA ROMEO			
AUTOMÓVILES	1954	1994	341
AUSTIN			
A35, A40, A50	1957	1977	341
A70, A90, A95	1969	1975	344
HEALY 100/4	1954	1968	344
HEALY SPRITE	1958	1975	341
BUICK			
CENTURION	1957	1996	534G
CENTURION	1961	1962	355
INVICTA	1968	1970	534G
WILDCAT	1968	1970	534G
CADILLAC			
CALAIS	1962	1998	534G
ELDORADO	1957	1962	355
CHEVROLET			
ASTRO VAN	1985	2004	534G
CAMARO	1988	1992	372
CAMIONETAS	1975	1991	355
CAMIONETAS 4x4	1960	1972	365
LUV	1971	1982	341
PASSENGER	1966	1998	534G
PICK UP 1/2 TON	1972	1992	377
S15 JIMMY	1983	2003	445
CHRYSLER			
CHRYSLER PASAJEROS	1965	1973	433
CONQUEST	1984	1989	399
TODOS CON YUGO DE 2 5/8"	1968	1978	316
CITROEN			
CITROEN	1939	1977	344
DAIMLER			
DAIMLER	1959	1962	344
DEERE			
DEERE			905
DIVCO			
DIVCO	1938	1990	429




APLICACIONES AUTOS IMPORTADOS
Aplicación
Año
No. de Producto
Inicial Final
GEO

TRACKER	1991	1995	398
---------	------	------	-----

DODGE

CAMIÓN	1974	1994	398
CAMIONETA	1974	1983	399
CAMIONETA	1989	1994	399
CAMIONETAS	1972	1998	377
DAKOTA	1980	1997	317
DAKOTA	1992	1998	316
DODGE	1950	1993	365
PASAJEROS	1963	1967	433
PASAJEROS	1971	1995	398
PASAJEROS	1976	1989	399
PICK UP 1/2 TON	1950	1989	429
PICK UP 1/2 TON	1950	1989	316
SERIE 100 Y 150	1968	1978	316

FERRARI

FERRARI	1965	1984	395
---------	------	------	-----

FORD

CAMIÓN	1953	1959	395
CAMIÓN	1959	1977	365
CAMIÓN			560HD
CAMIÓN			570HD
CAMIONETA	1940	1979	429
CAMIONETA	1963	1995	430
CAMIONETA	1983	1996	429
CAMIONETA,FWD	1950	1996	429
CAMIONETAS	1972	1982	384
CAMIONETAS	1972	1996	377
CAMIONETAS	1973	1978	353
CAMIONETAS	1981	1996	434
CAMIONETAS	1983	1995	437G
CAMIONETAS	1983	1996	436
INGLES	1953	1973	341
INGLES	1967	1970	344
PASAJEROS	1955	1996	429
PASAJEROS	1961	1986	430
PASAJEROS	1962	1962	353
PASAJEROS	1962	1998	433
PASAJEROS	1963	1998	434
PASAJEROS	1968	1971	534G
PASAJEROS	1987	1992	437G
RANCHERO	1975	1977	434
TODOS CON V8 351 Y YUGO DE 3 7/8"	1975	1978	434
TODOS CON V8 390,406 Y 427	1963	1965	433



APLICACIONES AUTOS IMPORTADOS

Aplicación	Año		No. de Producto
	Inicial	Final	
FIAT			
124 SPIDER, 131 Y BRAVA	1974	1985	341
FIAT	1954	1974	344
FLEXIBLE			
FLEXIBLE	1956	1989	341
GMC			
ASTRO VAN	1985	2004	331
GMC	1940	1996	355
GMC	1940	1996	365
GMC			348
GMC CAMIONETAS	1940	1998	433
GMC CAMIONETAS	1940	1998	534G
GMC CAMIONETAS	1970	1992	377
S15 JIMMY	1983	2003	225 (COMBINA 368 y 369*)
HILLMAN			
HILLMAN	1945	1977	341
HYUNDAI			
HYUNDAI	1984	1987	437G
ISUZU			
HOMBRE	1998	2000	445
HOMBRE	1998	2000	225 (COMBINA 368 y 369*)
PICK UP	1981	1995	341
TROOPER II	1984	1987	341
JAGUAR			
JAGUAR	1961	1962	344
KOMATSU			
KOMATSU			905
LAND ROVER			
LAND ROVER	1954	1959	344


APLICACIONES AUTOS IMPORTADOS

Aplicación	Año		No. de Producto
	Inicial	Final	
LINCOLN			
LINCOLN	1949	1962	429
LINCOLN	1960	1962	353
LINCOLN	1980	1996	429
LINCOLN	1963	1996	433
LINCOLN	1969	1972	534G
LINCOLN	1978	1978	434
LINCOLN	1979	1979	534G
LOTUS			
LOTUS	1962	1977	341
LOTUS	1968	1975	344
LOTUS	1969	1970	395
MAZDA			
CAMIONETAS	1972	1996	384
PASAJEROS.	1979	1995	391
PICK UP	1998	2004	354
MASSEY-FERGUSON			
MASSEY-FERGUSON			905
MERCURY			
AUTOMÓVILES	1963	1998	433
MERCURY PASAJEROS	1963	1981	434
MERCURY PASAJEROS	1987	1992	437G
MERCURY SUV	1997	1998	434
MERCURY SUV	1997	1998	434
PASAJEROS	1961	1981	430
PASAJEROS	1961	1998	429
MG			
AUTOMÓVILES	1945	1976	341
PASAJEROS	1968	1980	344
MITSUBISHI			
CAMIONETA	1983	1994	399
MITSUBISHI	1983	1994	398
PASAJEROS	1983	1990	399
MORGAN			
PASAJEROS	1950	1983	344
PASAJEROS	1952	1962	341
MORRIS			
PASAJEROS	1948	1974	341
PASAJEROS	1948	1974	344



APLICACIONES AUTOS IMPORTADOS

Aplicación	Año		No. de Producto
	Inicial	Final	
METROPOLITAN			
METROPOLITAN	1954	1976	341
NISSAN			
NISSAN PICK UP	1989	1996	446
NISSAN CAMIONETAS	1962	1982	391
NISSAN PASAJEROS	1965	1965	341
NISSAN PASAJEROS	1965	1984	391
NISSAN PASAJEROS	1965	1984	398
NISSAN PASAJEROS	1965	1987	393
NISSAN PATHFINDER	1989	1996	446
OLDSMOBILE			
BRAVADA	1998	2001	225 (COMBINA 368 y 369*)
EIGHTY EIGHT	1957	1963	372
EIGHTY EIGHT	1965	1965	355
OLDSMOBILE PASAJEROS	1965	1969	433
OLDSMOBILE TRUCK	1991	1994	534G
PLYMOUTH			
PLYMOUTH PASAJEROS	1971	1974	341
PLYMOUTH PASAJEROS	1976	1984	398
PLYMOUTH PASAJEROS	1984	1986	399
PLYMOUTH PASS	1966	1967	433
RELIANT	1954	1970	341
PONTIAC			
FIREBIRD	1988	1992	372
PONTIAC	1981	1987	445
PONTIAC	1987	1995	437G
PONTIAC	1956	1995	534G
PONTIAC	1978	1980	399
SIMCA			
PASAJEROS	1948	1954	344
PASAJEROS	1957	1974	341
SINGER			
PASAJEROS	1954	1962	344
SUBARU			
PASAJEROS	1975	1987	391



APLICACIONES AUTOS IMPORTADOS

Aplicación	Año		No. de Producto
	Inicial	Final	

SUZUKI

CAMIONETA	1985	1989	398
GRAND VITARA TRANS AUT	1998	2004	398
VITARA	1998	2004	398

TOYOTA

4 RUNNER	1990	2004	387
CAMIONETAS	1979	1998	387
PASAJEROS	1971	1987	395
PASAJEROS	1985	1987	394
PASAJEROS	1986	1993	387
SEQUOIA	2001	2004	369*
TACOMA (SEGURO EXTERNO)	2001	2004	369*
TACOMA (SEGURO INTERNO)	2001	2004	387
TOYOTA CAMIONETAS	1967	1992	390
TUNDRA	2000	2004	369*

TRIUMPH

TRIUMPH	1952	1981	344
---------	------	------	-----

VOLVO

VOLVO PASAJEROS	1945	1990	341
VOLVO PASAJEROS	1975	1985	344
VOLVO PASAJEROS	1985	1990	395



CONSECUTIVO



No. de Producto	Marca	Aplicación	Año		
			Inicial	Final	
225 COMBINA 368 y 369	CHEVROLET	PICK UP	1983	2003	
		S10 BLAZER	1983	2003	
	GMC	PICK UP	1983	2003	
		S15 JIMMY	1983	2003	
		HOMBRE	1998	2000	
295	ISUZU	HOMBRE	1998	2000	
	OLDSMOBILE	BRAVADA	1998	2001	
315G	DODGE	D350 TRANS MANUAL	1986	1992	
	FORD	F350, B600	1980	1998	
	GMC	C30, CS51403, CS61403	1991	1996	
		C6D042 STD, 25000LBS	1983	1985	
316	VAM	CAMIONES SERIE 1410			
		TODOS	1966	1969	
317	DODGE	TODOS	1974	1982	
		CAMIONETAS 100, 150 Y 1500	1981	1999	
		CAMIONETAS 200, 250 Y 2500	1981	1999	
		CHARGER, CORONET	1968	1978	
		DAKOTA	1992	1999	
		DURANGO	1999	1999	
		RAM 1500	1994	1998	
		RAM PICK UP 2500	1994	1996	
		RAM VAN 1500	1994	1998	
		RAM VAN 2500	1994	1998	
		RAM VAN 3500 EJE CHRYSLER	1994	1998	
		JEEP	TODOS	1994	1996
		318	VAM	TODOS	1966
TODOS	1974			1982	
319	CHRYSLER	AUTOMÓVILES	1960	1966	
329	DODGE	D100	1979	1985	
		D150	1987	1993	
		D350	1981	1984	
		RAM	1987	1996	
		W250 4x2 y 4x4	1986	1994	
330	CHRYSLER	AUTOMÓVILES 6 y 8 CILINDROS	1960	1983	
	FORD	AUTOMÓVILES 8 CILINDROS	1965	1984	
330	DODGE	CHASIS CAB 3500	1997	2004	
		D100 6 y 8 CILINDROS	1978	1979	
		D350 TRANS AUT	1986	1987	
		D600	1974	1981	
		DM-350	1991	1992	
		P350 TRANSMISION MANUAL	1986	1992	
		RAM PICK UP SERIE 2500	1996	2004	
		RAM VAN 3500 EJE DANA 60	1994	2003	
		FORD	F350, B600	1980	1998
			CHEVROLET	C-35, P-30	1999
	CHEVROLET	C-600	1980	1985	
		C-6D042	1983	1985	
		CHASIS CAB SERIE 350 V10	1998	2004	
		CS-51703, SS525, CS52003	1977	1979	
		CS-61703, CS-62003	1977	1979	
		CS-62502	1977	1979	
		E SUPER DUTY	1996	2002	
		E-450	2002	2004	




CONSECUTIVO

No. de Producto	Marca	Aplicación	Año			
			Inicial	Final		
330	CHEVROLET	EXCURSION V10	2000	2004		
		F250 V10	2000	2004		
		AVALANCHE 2500 V8 8.1LTS	2001	2004		
		C-31003	1979	1983		
		SILVERADO 1 TON	2001	2004		
		SILVERADO 2500HD	2001	2004		
331	GMC	SUBURBAN 2500 V8 8.1LTS	2001	2004		
		ASTRO VAN	1985	2004		
		AVALANCHE 2500 V8 6LTS	2001	2004		
		C15	1960	1966		
		C20	1960	1966		
		C30	1941	1966		
		CP300	1978	1980		
		EXPRESS VAN 1500	1999	2004		
		EXPRESS VAN 2500	1999	2004		
		SERIE 1500	2002	2004		
		SILVERADO 2500	2001	2004		
		SUBURBAN 2500 V8 6LTS	2001	2004		
		331	FORD	CHASIS CAB SERIE 350	1998	2004
				EXCURSION V8	2000	2004
				EXPEDITION	1997	2004
				F150 V8 5.4 LTS	1997	2003
F150 VAN	1997			2004		
F250 V8 5.4 LTS	2000			2004		
F250 VAN	1997			2004		
MUSTANG COBRA	2001			2004		
NAVIGATOR	1998			2004		
331	NISSAN			PATHFINDER ARMADA	2004	2004
333	MERCEDES BENZ	TITAN	2004	2004		
		L121/46	1989	1992		
		L1217/46	1993	1998		
		L1417/34	1989	1997		
		L1417/52	1989	1997		
		LK1417/34	1993	1998		
		MBO1217/52	1993	1998		
		MBO1417/60	1989	1992		
		MBO1419/60	1989	1992		
		MASA	CHASIS OSH	1996	1998	
	AUTOBUS V9		1994	1995		
	334	CHRYSLER	1700	1956	1966	
323-G1,323-G264			1974	1981		
661-G1 PETROLERO			1974	1980		
661-G3/3, 661-G3/6			1981	1985		
761			1965	1974		
861-K1			1975	1979		
AUTOBUS			1993	1998		
AUTOBUS F2-300			1993	1998		
CHASIS CABQ651 421			1990	1992		
VIAGGIO 850			1993	1998		
KENWORTH			T800, TRACTO	1979	2002	
			T960, W9244A, TRACTO	1987	2002	



CONSECUTIVO

No. de Producto	Marca	Aplicación	Año	
			Inicial	Final

	MASA	FL/96 T AUT	1996	1996
		M200, S500 AUT	1978	1985
		S-1500	1979	1982
		S501T TROLEBUS	1978	1985
		SITIBUS	1994	1995
	MERCEDES BENZ	DC8964 PETROLERO	1975	1979
		DC9964	1975	1979
		FLD112 29T	1997	2002
		FLD112 CANACAR	1997	1997
		FLD112 CLASE 8	1995	2002
		FLD120	1995	2002
		L15521/5250, L2121/54	1990	1998
		L161759	1993	1998
		MBO1261/60	1992	2002
		MBO162/60	1990	1998
	T MONTERREY	R22	1979	1981
		TODOS (INTER EJE)	1980	1989
	WHITE	REVOLVEDORE	1977	1981
	T DEL NORTE	TODOS (INTER EJE)	1979	1981
	PEÑA	350	1979	1981
338	DINA	COLUMNA DE DIRECCIÓN	1979	1998
	DODGE	D350	1992	1992
		D600	1987	1992
		D600	1996	1998
		DM600	1987	1993
		RAM6500	1996	1998
		RAM6500 CHASIS CAB	1996	1998
	KENWORTH	K500, W900 (COLUM. DIREC.)	1979	1987
		T30 (COLUM DIRECC)	1989	2002
		T450, T600, T800(COLUM DIRECC)	1989	2002
		T800 (COLUM DIRECC)	1989	1989
	MASA	ARTICULADO (COLUM DIRECC)	1994	2002
		BUSCAR (COLUM DIRECC)	1994	2002
		CB30, CB20, CB21(C DIRECC)	1996	1998
		STRADA (COLUM DIRECC)	1994	2002
	TRACTOCAZA	TODOS (COL DIRECC)	1982	1982
	T MONTERREY	TODOS (COL DIRECC)	1981	1985
	T DEL NORTE	TODOS (COL DIRECC)	1982	1982
	WHITE	TODOS (COL DIRECC)	1981	1991
	341	ALFA ROMEO	AUTOMÓVILES	1954
AUSTIN		AUTOMÓVILES	1957	1977
AUSTIN HEALY		AUTOMÓVILES	1958	1975
CHEVROLET		CAMIONETA	1971	1982
FIAT		AUTOMÓVILES	1974	1985
FORD		AUTOMÓVIL INGLES	1953	1973
GARWOOD		GARWOOD	1945	1996
HILLMAN		AUTOMÓVILES	1945	1977
IZUSU		CAMIONETA	1981	1995
JEEP		WAGONEER	1941	1993
LOTUS		AUTOMÓVILES	1962	1977
MACK		CAMIÓNES	1937	1996
MG		AUTOMÓVILES	1945	1976
MORGAN		PASAJEROS	1952	1962


CONSECUTIVO

No. de Producto	Marca	Aplicación	Año	
			Inicial	Final
341	MORRIS	PASAJEROS	1948	1974
	NISSAN	PASAJEROS	1965	1965
	PLYMOUTH	PASAJEROS	1971	1974
	RELIANT	PASAJEROS	1954	1970
	SIMCA	PASAJEROS	1957	1974
	TRIUMPH	PASAJEROS	1969	1974
	VAM	AUTOMÓVILES	1981	1981
	VOLVO	PASAJEROS	1945	1990
	WHITE FREIGHTLINER	CAMIONES	1950	1989
344	AUSTIN	PASAJEROS	1969	1975
	AUSTIN HEALY	PASAJEROS	1954	1968
	CITROEN	PASAJEROS	1939	1977
	DAIMLER	PASAJEROS	1959	1962
	FORD INGLES	PASAJEROS	1967	1970
	FIAT	PASAJEROS	1954	1974
	JAGUAR	PASAJEROS	1961	1962
	LAND ROVER	PASAJEROS	1954	1959
	LUTUS	PASAJEROS	1968	1975
	MG	PASAJEROS	1968	1980
	MORGAN	PASAJEROS	1950	1983
	MORRIS	PASAJEROS	1948	1974
	RENAULT	PASAJEROS	1954	1970
	SIMCA	PASAJEROS	1948	1954
	SINGER	PASAJEROS	1954	1962
	TRIUMPH	PASAJEROS	1952	1981
	VOLVO	PASAJEROS	1975	1985
348	GMC	GMC		
	IHC	IHC		
351	DODGE	ACD900	1975	1980
		CHASIS 3500 T MAN 6 VEL	2003	2004
		D600	1974	1980
		D600	1980	1985
		D600	1998	1998
		DCD900	1977	1979
		F450 SUPER DUTY	1999	2004
		F550 SUPER DUTY	1999	2004
		PD600 C/M PERKINS	1980	1985
		RAM 2500 T MAN 6 VEL	2003	2004
		RAM 6500	1998	1998
	MERCEDES BENZ	F1114/39	1987	1989
		F1114/39, LK1314/34	1989	1991
		F1114/50, L1114/46	1989	1992
		F1114/60C, F1314/60B	1987	1992
		F1354/60 REFRESQUERO	1989	1992
		LD1314/54 PASAJE	1989	1992
		LK1314/34 VOLTEO	1989	1992
		REDILAS, LM1314/34	1989	1991
		S1833, L01314/54	1987	1992
		S-1834	1987	1989
	CHEVROLET	C4500 (KODIAK) YUGO DE 4 1/2"	2003	2004
		C5500 (KODIAK) YUGO DE 4 1/2"	2003	2004



CONSECUTIVO



No. de Producto	Marca	Aplicación	Año		
			Inicial	Final	
	DINA	CHASIS CAB 3500	2001	2004	
		SILVERADO 2500HD T MANUAL	2001	2004	
		531-K7/4	1988	1989	
		5312-G, 5312G1	1988	1989	
353	FORD	CAMIONETAS	1973	1978	
		PASAJEROS	1962	1962	
354	LINCOLN	LINCOLN	1960	1962	
		DODGE	D250 PICK UP	1992	1992
	DODGE	DAKOTA	2000	2004	
		DURANGO	2000	2003	
		LIBERTY (YUGO DE 4" Y V6 3.7)	2002	2003	
		MONACO	1969	1977	
		RAM 1500	1998	2004	
		RAM CHARGER SPORT	1987	1988	
		RAM VAN 1500	1999	2003	
		RAM VAN 2500	1998	2003	
		RAM VAN 3500	1998	2003	
		FORD	CROWN VICTORIA	1995	2004
			EXPEDITION	1997	2004
			F150 Y F200 TRANS AUT	1998	2002
			F150 Y F200 TRANS MANUAL	1998	2002
			GRAND MARQUIS	1995	2004
			LINCOLN TOWN CAR	1995	2004
			MUSTANG	2001	2004
	FORD		AVIATOR	2003	2004
		EXPLORER	1997	2004	
		MONTAINEER	1997	2004	
		RANGER	1998	2004	
	MAZDA CHEVROLET	PICK UP	1998	2004	
		AVALANCHE	2000	2004	
		C15 TRANS AUT	1995	1995	
		C20 TRANS AUT	1997	2002	
		COLORADO	2004	2004	
		ESCALADE	2003	2004	
P30		1997	1999		
SERIE 1500		1999	2004		
SUBURBAN		1992	1992		
SUBURBAN 1500		2000	2004		
355		CHEVROLET	AVALANCHE	2000	2004
			CAMIONETAS	1975	1991
	COLORADO		2004	2004	
	ESCALADE		2003	2004	
	PASAJEROS		1966	1974	
	SERIE 1500		1999	2004	
	SUBURBAN 1500		2000	2004	
	358		DODGE	D600	1956
D600		1992		1993	
RAM 1500		1998		1998	
RAM 2500 T AUT V8		1997		1998	
RAM 6500 DIESEL		1994		1998	
RAM VAN 2500		1999		1999	
DINA		641	1973	1985	





CONSECUTIVO

No. de Producto	Marca	Aplicación	Año	
			Inicial	Final

		333-110	1990	1993	
		41417500 AUT	1994	1998	
		631-K3/1, AL 3	1973	1985	
		631-M	1983	1983	
		661-G2	1973	1982	
		CHASIS CAB 500/552	1990	1990	
		D661-G372	1965	1974	
		DELFIN	1965	1974	
		DPX-2817, DC-3517	1999	2002	
		F700	1994	1998	
		F780 DIESEL	1994	1998	
		C4500 Y C5500 (KODIAK)	2003	2004	
		KODIAK	1994	2002	
		KODIAK C60 GASOL. T AUT.	1999	2002	
KODIAK C70 GASOL. C70	1999	2002			
358	FORD	F1118/52B, F1121/52B	1990	1991	
		F1317/70B	1989	1992	
	CHEVROLET	F1317/70B REDILAS	1989	1992	
		F1517/60 REFRESQUERO	1989	1991	
		F1521/52 REDILAS	1989	1992	
		F2121/57, F1317/52	1989	1989	
		L1317/52 REDILAS	1989	1991	
		L1317/70B AUTOBUS	1989	1992	
		L1517/5250	1989	1992	
		L1517/900	1989	1991	
		L1521/52 REDILAS	1989	1991	
		L2121/54 REDILAS	1989	1992	
		S1954, S1954T	1985	1987	
		SW183, F1317/52, SM1954	1987	1989	
		T MONTERREY	TM4021UD	1989	1989
	365	CHEVROLET	CAMIONETAS 4x4	1960	1972
		DODGE	CAMIONETAS	1950	1993
FORD		CAMIONETAS	1959	1977	
GMC		CAMIONETAS	1940	1996	
IHC		CAMIONETAS	1953	1974	
JEEP		WAGONEER	1941	1996	
369*	DODGE	B200	1979	1992	
		D100, D150 CLUB CAB	1979	1992	
		D150	1986	1992	
		D250	1992	1992	
		D250	1979	1992	
		GRAND CHEROKEE	2002	2004	
		LIBERTY	2002	2004	
		MICROBUS B200	1978	2000	
		RAM 1500 4x2	2002	2002	
		RAM 2500 4x2	2002	2002	
		RAM QUAD CAB	2002	2002	
		FORD	F100	1978	1996
	FAIRMOUNT		1978	1996	
	MUSTANG		1978	1996	
	B100		1979	1983	
	COUGAR		1978	1996	
	F150 4 VEL		1987	1996	



CONSECUTIVO

No. de Producto	Marca	Aplicación	Año		
			Inicial	Final	
		F150 STD	1981	1995	
		F150 Y F200 AUT	1981	1989	
		F150, B150 4 VEL	1984	1997	
		F200, B200 4 VEL	1987	1997	
		F250 TRANS MANUAL	1994	1997	
	CHEVROLET	BLACER C10,C15, C20	1988	1992	
		C-10, C-10703	1977	1981	
		CAPRICE	1977	1981	
		CHEVY NOVA	1977	1979	
		MALIBU, MONTECARLO	1979	1981	
		SUBURBAN TRANS AUT	1977	1981	
		NISSAN	ACW	1985	1992
			D21 T MANUAL	1993	2002
	D21 T AUTOM		1993	2002	
	ESTACAS		1985	1992	
	ICHI VAN T MANUAL		1985	1992	
	TOYOTA	PICK UP	1985	1992	
SEQUOIA		2001	2004		
TACOMA (SEGURO EXTERNO)		2001	2004		
TUNDRA		2000	2004		
372	CHEVROLET	CAMARO	1988	1992	
		FIREBIRD	1988	1992	
377	OLDSMOBILE	PASAJEROS	1957	1963	
	CHEVROLET	CAMIONETAS	1970	1992	
	DODGE	CAMIONETAS	1972	1992	
	FORD	CAMIONETAS	1972	1996	
	GMC	CAMIONETAS	1972	1998	
	IHC	CAMIONETAS	1974	1981	
381	JEEP	WAGONEER	1975	1996	
		MERCEDES BENZ	DC10264	1975	1979
		DC9964 PETROLERO	1975	1979	
		F2574 TRACTO CAMIÓN	1984	1989	
		F2575	1982	1985	
		FLD120	1995	2002	
		SF2574 REVOLVEDORA	1984	1989	
	DINA	8572-G5	1987	1992	
		94000 CLASE 8	1987	1992	
		TRACTOS 94000	1987	1992	
	MASA	AUTOBUS FORANEO	1988	1994	
	MACK	TRACTO	1981	1981	
	T MONTERREY	R22	1979	1979	
	KENWORTH	T450 TRACTOCAMIÓN	1979	2002	
T800 TRACTOCAMIÓN		1979	2002		
384	FORD	CAMIONETAS	1972	1982	
	MAZDA	CAMIONETAS	1972	1996	
387	TOYOTA	4 RUNNER	1990	2004	
		CAMIONETAS	1979	1998	
		PASAJEROS	1986	1993	
		TACOMA (SEGURO INTERNO)	2001	2004	
390	TOYOTA	CAMIONETAS	1967	1992	
391	MAZDA	CAMIONETAS	1962	1982	
	NISSAN	PASAJEROS	1965	1984	
		PASAJEROS.	1979	1995	



CONSECUTIVO

No. de Producto	Marca	Aplicación	Año		
			Inicial	Final	
391	SUBARU	PASAJEROS	1975	1987	
393	NISSAN	PASAJEROS	1965	1987	
		PATHFINDER	2002	2004	
394	TOYOTA	PASAJEROS	1985	1987	
395	FERRARI	PASAJEROS	1965	1984	
	FORD	CAMIÓN	1953	1959	
	LOTUS	PASAJEROS	1969	1970	
	TOYOTA	PASAJEROS	1971	1987	
	VOLVO	PASAJEROS	1985	1990	
	398	DODGE	CAMIÓN	1974	1994
			PASAJEROS	1971	1995
GEO		CAMIONETAS	1991	1995	
MITSUBISHI		MITSUBISHI	1983	1994	
NISSAN		PASAJEROS	1965	1984	
PLYMOUTH		PASAJEROS	1976	1984	
SUZUKI		CAMIONETA	1985	1989	
		GRAND VITARA TRANS AUT	1998	2004	
		VITARA	1998	2004	
		CHEVROLET	TRACKER	1998	2004
399	CHRYSLER	PASAJEROS	1984	1989	
		DODGE	CAMIONETA	1974	1983
	DODGE	CAMIONETA	1989	1994	
		PASAJEROS	1976	1989	
399	MITSUBISHI	CAMIONETA	1983	1994	
		PASAJEROS	1983	1990	
	PLYMOUTH	PASAJEROS	1984	1986	
	PONTIAC	PASAJEROS	1978	1980	
429	CHEVROLET	CAMIONETA	1956	1990	
		DIVCO	1938	1990	
	DODGE	DODGE CAMIONETA	1950	1989	
		DUPLEX	1938	1989	
	FORD	CAMIONETA	1940	1979	
		CAMIONETA	1983	1996	
		CAMIONETA, FWD	1950	1996	
		PASAJEROS	1955	1996	
	IH	IHC	1949	1991	
	JEEP	CAMIONETA	1941	1983	
	LINCOLN	LINCOLN	1949	1962	
LINCOLN		1980	1996		
MERCURY	PASAJEROS	1961	1998		
430	FORD	CAMIONETA	1963	1995	
		PASAJEROS	1961	1986	
	JEEP	CAMIONETA	1941	1983	
	MERCURY	PASAJEROS	1961	1981	
433	BUICK	BUICK	1953	1963	
	CHEVROLET	CAMIONETAS	1956	1998	
	CHRYSLER	PASAJEROS	1965	1973	
	DODGE	PASAJEROS	1963	1967	
	FORD	CAMIONETAS	1968	1998	
		PASAJEROS	1962	1998	
	GMC	CAMIONETAS	1940	1998	
	LINCOLN	LINCOLN	1963	1996	
	MERCURY	MERCURY PASS.	1963	1998	



CONSECUTIVO

No. de Producto	Marca	Aplicación	Año		
			Inicial	Final	
434	OLDSMOBILE	OLDSMOBILE PASAJEROS	1965	1969	
	PLYMOUTH	PLYMOUTH PASS	1966	1967	
	BUICK	BUICK	1957	1963	
	CHEVROLET	CAMIONETAS	1988	1998	
	FORD	CAMIONETAS	1961	1962	
		CAMIONETAS	1973	1996	
		CAMIONETAS	1988	1994	
		PASAJEROS	1963	1998	
	LINCOLN	LINCOLN	1978	1978	
	MERCURY	MERCURY SUV	1997	1998	
PASAJEROS		1963	1981		
436	FORD	CAMIONETAS	1983	1996	
437G	FORD	CAMIONETAS	1983	1995	
		PASAJEROS	1987	1992	
	HYUNDAI	HYUNDAI	1984	1987	
	JEEP	CAMIONETA	1982	1992	
	MERCURY	PASAJEROS	1987	1992	
	PONTIAC	PONTIAC	1987	1995	
	445	CHEVROLET	PASAJEROS	1976	1988
		PONTIAC	PONTIAC	1981	1987
446	NISSAN	PATHFINDER	1989	1996	
		PICK UP	1989	1996	
		RAM 1500	1994	1999	
458 COMBINA 354c x 316	DODGE	RAM 4x4	1987	1988	
		RAM VAN 1500	1998	1999	
		RAM VAN 2500	1998	1999	
		RAM VAN 3500 EJE CHRYSLER	1998	1999	
		W-150 4x4	1988	1992	
		W-250 4x4	1988	1992	
		475	MERCEDES BENZ	L1217/52	1992
L1417/52	1993			2002	
L1617/57, L1417/59	1993			2002	
LK1417/34	1993			2002	
LK1419/34	1993			2002	
MBO1017/44, MBO1017/44	1993			2002	
MBO1417/54	1993			2002	
FORD	CAMIÓN				
GMC	C60 DIESEL		1992	2002	
	KODIAK C 60 GASOL. T MANUAL		1995	1999	
	KODIAK C70 DIESEL		1999	2002	
	P70		1999	2002	
IH	CAMIÓN				
ALLIS-CHALMERS	EQUIPO DE CONSTRUCCIÓN				
CATERPILLAR	EQUIPO DE CONSTRUCCIÓN				
VERSATILE	EQUIPO DE CONSTRUCCIÓN				
MASA	AUTOBUS V9		1994	1995	
	CHASIS OSH	1996	1998		
476	FORD	CAMIONES			
	MERCEDES BENZ	FL80	1997	2002	
	GMC	CAMIONES			
	IH	CAMIONES			
	CATERPILLAR	SERIE 1710			
477	FORD	CAMIONES			


CONSECUTIVO

No. de Producto	Marca	Aplicación	Año		
			Inicial	Final	
477	GMC	CAMIONES			
	IH	CAMIONES			
	MACK	SERIE 1760			
478	DINA	CITUS	1994	1998	
		DP-300	1994	1998	
	MASA	STRADA	1996	2002	
507	FORD	PASAJEROS	1960	1966	
	VAM	PASAJEROS	1964	1966	
508	DE SOTO	S18	1953	1953	
		S20 POWER MASTER	1953	1953	
514G	FORD	170	1960	1965	
		200	1960	1965	
		TODOS 6 CIL	1965	1966	
	OPEL	PASAJEROS	1953	1964	
	AMC	PASAJEROS	1960	1960	
534G	BUICK	AUTOMÓVILES	1957	1996	
		RAINIER	2004	2004	
	CADILLAC	AUTOMÓVILES	1962	1998	
		ASTRO VAN	1985	2004	
		BLAZER (S10)	1983	2004	
		PASAJEROS	1966	1998	
		S10 PICK UP	1999	2004	
		SAFARI VAN	1985	2004	
		SERIE 1500	1999	2004	
		SONOMA	1999	2004	
		TAHOE	1996	2004	
	CHEVROLET	TRAILBLAZER	2002	2004	
		YUKON	1996	2004	
		DODGE	DURANGO	2004	2004
		FORD	PASAJEROS	1968	1971
		GMC	CAMIONETAS	1940	1998
		LINCOLN	PASAJEROS	1969	1979
OLDSMOBILE		CAMIONETAS	1991	1994	
PONTIAC		PASAJEROS	1956	1995	
560HD	FORD	CAMIÓN			
	IH	CAMIÓN			
	AUSTIN-WESTERN	EQUIPO DE CONSTRUCCIÓN			
	TEREX & WABCO	EQUIPO DE CONSTRUCCIÓN			
570HD	FORD	CAMIÓN			
	IH	CAMIÓN			
	AUSTIN-WESTERN	EQUIPO DE CONSTRUCCIÓN			
	TEREX & WABCO	EQUIPO DE CONSTRUCCIÓN			
905	FORD	CAMIÓN			
	IH	CAMIÓN			
	CAT	EQUIPO DE CONSTRUCCIÓN			
	CLARK	EQUIPO DE CONSTRUCCIÓN			
	DEERE	EQUIPO DE CONSTRUCCIÓN			
	FIAT ALLIS	EQUIPO DE CONSTRUCCIÓN			
951	DINA	(CON CONVERTIDOR)			
861		ROCKWELL L6N SERIES PTO			
880		ROCKWELL L14N SERIES PTO			
964		ROCKWELL 35N SERIES PTO			



CONSECUTIVO

No. de Producto	Marca	Aplicación	Año	
			Inicial	Final

CRUCETAS PARA TOMAS DE FUERZA

No. de Producto	Marca	Aplicación	Año	
-----------------	-------	------------	-----	--

331AG	BONDIOLI y PAVESI 6	(64HP-540RPM)	(100HP- 1000RPM)		
344AG	BONDIOLI y PAVESI 4	(35HP-540RPM)	(55HP- 1000RPM)		
811	BONDIOLI y PAVESI 1	(16HP-540RPM)	(25HP- 1000RPM)		
815	BONDIOLI y PAVESI 5	(47HP-540RPM)	(74HP- 1000RPM)		



INTERCAMBIO DE CRUCETAS

Precisión Raimsa Spicer Alloy Crumex GMB

225		5-350X			
295		5-160X			
315G	229-17	5-1306SX	1019	C-315G	210-1306
316		5-1309X	1020		210-1309
317		5-1306-1X	1103		211-1306
318	230-17				
319	330-11	5-353X			240-0353
329	521-11	5-200X		C-329	210-0200
330	560-11	5-160X		C-330	210-0160
331	578-11	5-178X		C-331	210-0178
333	516-11	5-116X			
334	577-11	5-280X		C-334	230-0280
338	570-11	5-110X	1070	C-338	210-0170
341		5-300X	1027		
344		5-4X	1021		
348		5-460X	1746		
351	588-11	5-188X		C-351	230-0188
353		5-479X	1034		210-0134
354	530-11	5-213-X		C-354	
355		5-541X	1085		210-3009
358	555-11	5-155X		C-358	
365		5-260-X	1048		210-0260
369*		5-153X			
372		DT3022	1699		240-0356
377		5-2971X	1761		211-0297
381	581-11	5-281X		C-381	
384		5-1507-X	1029		220-0006
387		5-1510-X	1017		220-0017
390		5-1508-X	1058		220-0021
391		5-1501-X	1052		220-0012
393		5-1505-X	1051		220-0027
394		5-1502-X	1053		220-0029
395		5-1500-X	1050		220-0013
398		5-1503X	1057		220-0011
399		5-1516X	1016		220-0081
429		5-1200X	1010		220-0088
430		5-1201X	1011		210-1200
433		5-203X	1012		210-1201
434		5-1204X	1013		210-1203
436		5-456-X	1742		210-1204
437G		5-443-X	1741		210-0456
445		5-350X	1006		210-0443
446			1073		210-0350
458		5-355X			
475	538-11	5-438X			
476		5-422X			
477		5-469X			
478	510-11	5-510X			
507	446-11	5-2011X			
508	445-11	5-2031X			
514G	453-11	5-100X			210-2031
534G		5-3147X	1014		210-0105
560HD		5-6000X			210-3105



INTERCAMBIO DE CRUCETAS

Precisión Raimsa Spicer Alloy Crumex GMB

570HD		5-7000X			
905		5-6110X			
951		5-2002X			
861		5-92X	1777		
880		5-129X	1780		
964		5-243X	1781		

CRUCETAS PARA TOMAS DE FUERZA

Precisión Raimsa Spicer Alloy Crumex GMB

331AG					
344AG					
811					
815					

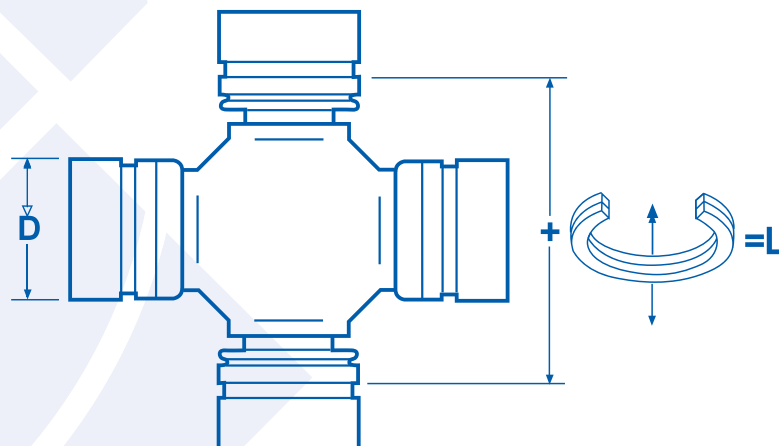


Dimensión D	Dimensión L	Grasera	No. Parte
-------------	-------------	---------	-----------

0.938" (15/16")	1.500" (1 1/2")	SI	338
0.969" (31/32")	1.444" (1 29/64")	SI	861
0.985" (31/32")	1.732" (44 mm)	SI	391
1.000"	1.719" (1 23/32")	SI	514G
1.000"	2.344" (2 11/32")	SI	507
1.024"(26mm)	1.843" (46.8 mm)	SI	394
1.024"(26mm)	2.205" (56 mm)	SI	390
1.064"(27 mm)	1.640" (1 41/64")	NO	436
	1.930" (49 mm)	NO	446
	2.188" (2 3/16")	NO	365
	2.375" (2 3/8")	SI	429
	2.781" (2 25/32")	SI	433
1.078"(1 5/64")	2.125" (2 1/8")	SI	315G
1.078"(1 5/64")	2.125" (2 1/8")	SI	317
1.103" (28mm)	2.323" (59 mm)	SI	384
1.103"(28.0mm)	2.205"(56.0mm)	SI	394
1.125" (1 1/8 ")	2.563" (2 9/16")	SI	534G
1.125" (1 1/8 ")	2.625" (2 5/8")	SI	316
1.142" (29 mm)	2.047" (52 mm)	SI	387
1.188" (1 3/16")	2.188" (2 3/16")	SI	377

MIDA LOS DIÁMETROS DE LAS COPAS Y LOCALICE LA DIMENSIÓN CORRESPONDIENTE EN LAS COLUMNAS "D".

MIDA LA DISTANCIA ENTRE LAS RANURAS DE LAS COPAS DEL LADO INTERIOR Y SUME LA MEDIDA TOMADA CON LOS DOS SEGUROS EMPALMADOS, COMO SE MUESTRA EN LA FIGURA, ESTO DARÁ LA DIMENSIÓN L, LOCALICE EN LA COLUMNA LA LECTURA TOMADA



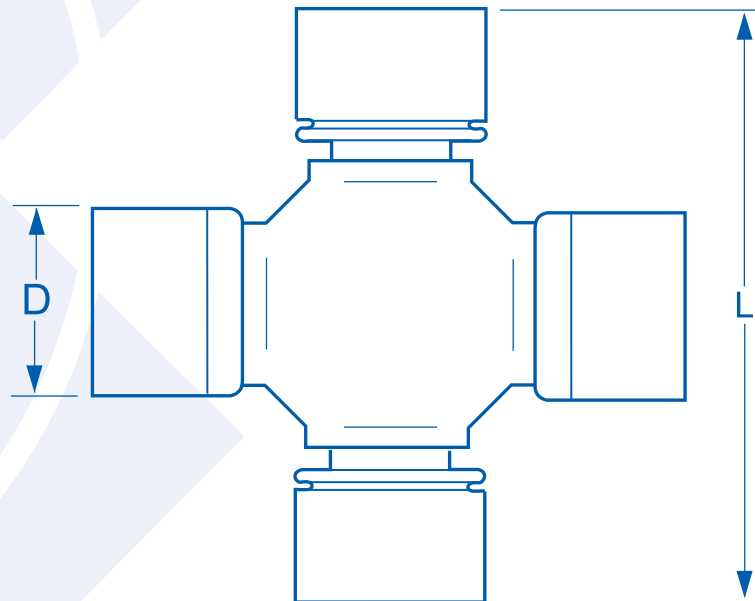


ESPECIFICACIONES

2



Dimensión D	Dimensión L	Grasera	No. PARTE
0.788" (20 mm)	2.244" (57 mm)	SI	395
0.938" (15/16")	2.411" (2 13/16")	SI	341
0.985" (25 mm)	2.524" (64.1 mm)	NO	398
0.985" (25 mm)	3.012" (76.5 mm)	SI	399
1.063" - 1.064" (1 1/16" / 27 mm)	2.438" (2 7/16")	SI	437G
	2.935" (2 15/16")	SI	344
	3.218" (3 7/32")	SI	353
	3.622" (3 5/8")	SI	
	3.622" (3 5/8")	SI	354
1.063" (1 1/16") 2	3.218" (3 7/32")	SI	348
1.188" (1 3/16") 2	3.622" (3 5/8")		
1.125" (1 1/8")	2.625" (2 5/8")	SI	880
1.188" (1 3/16")	3.422" (3 5/8")	SI	331
	4.187" (4 3/16")	SI	330
1.250" (1 1/4")	3.210"	SI	964
1.375" (1 3/8")	4.187" (4 3/16")	SI	351
	4.964" (4 31/32")	SI	358
	3.218" (3 7/32")	SI	329
1.063"-1.064" (1 1/16"/27.0mm)	3.218" (3 7/32")	SI	369*
	2.94" (74.5mm)	SI	344AG
1.188"(30.2mm)	3.62"(92mm)	SI	331AG
	4.187" (4 3/16")	SI	295
0.868"(22mm)	2.12"(54mm)	SI	811
1.188"(30.2mm)	3.15"(80mm)	SI	815



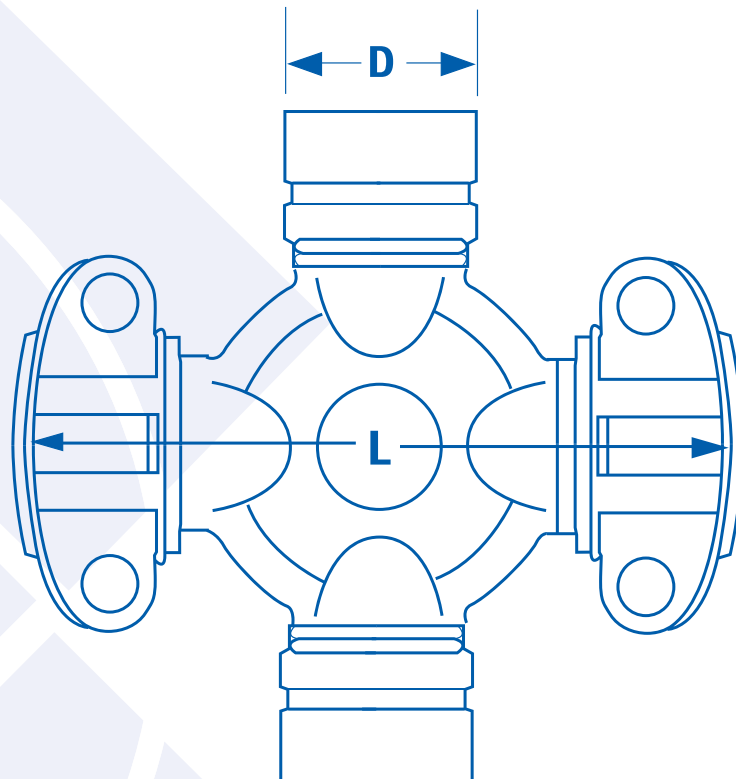


ESPECIFICACIONES

3



Dimensión L	Tipo y cantidad de rodamiento	Grasera	No. Parte
3.120" (3 1/8")	2 de 1" CON RANURA 2 CON BRIDA ROSCADA	SI	508



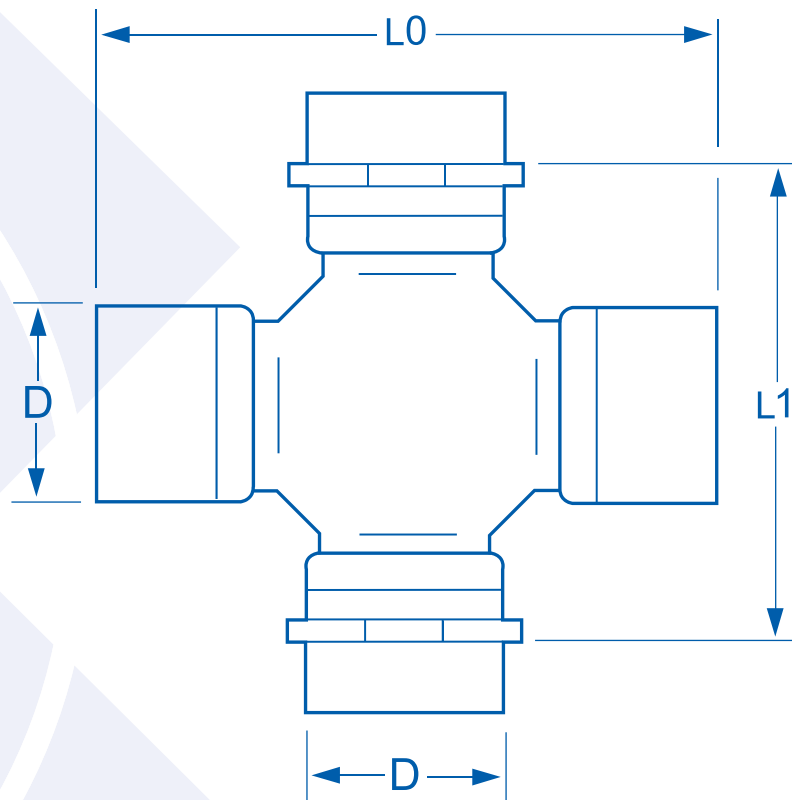


ESPECIFICACIONES

4



Dimensión D	Dimensión L1	Dimensión LO	Grasera	No. Parte
1.063" (1 1/16") RANURADO 1.063" (1 1/16") SIN RANURA	2.343" (2 11/32")	3.218" (3 7/32")	SI	445
1.063" (1 1/16") RANURADO	2.375" (2 3/8")	3.218" (3 7/32")	SI	430
1.125" (1 1/8") SIN RANURA	2.781" (2 25/32")	3.622" (3 5/8")	SI	434
1.078" (1 5/16") RANURADO	2.125" (2 1/8")	3.218" (3 7/32")	SI	319
1.063" (1 1/16") SIN RANURA				
1.125" (1 5/8") RANURADO	2.563" (2 1/8")	3.218" (3 7/32")	SI	372
1.063" (1 1/16") SIN RANURA		3.622" (3 5/8")	SI	355



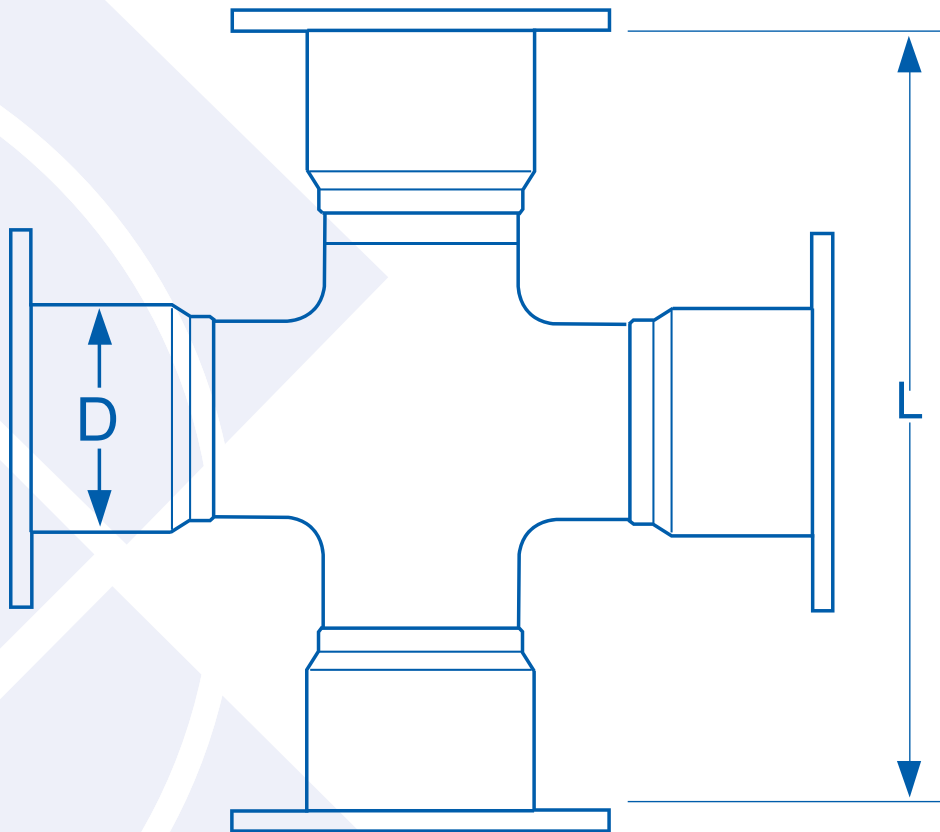


ESPECIFICACIONES

5



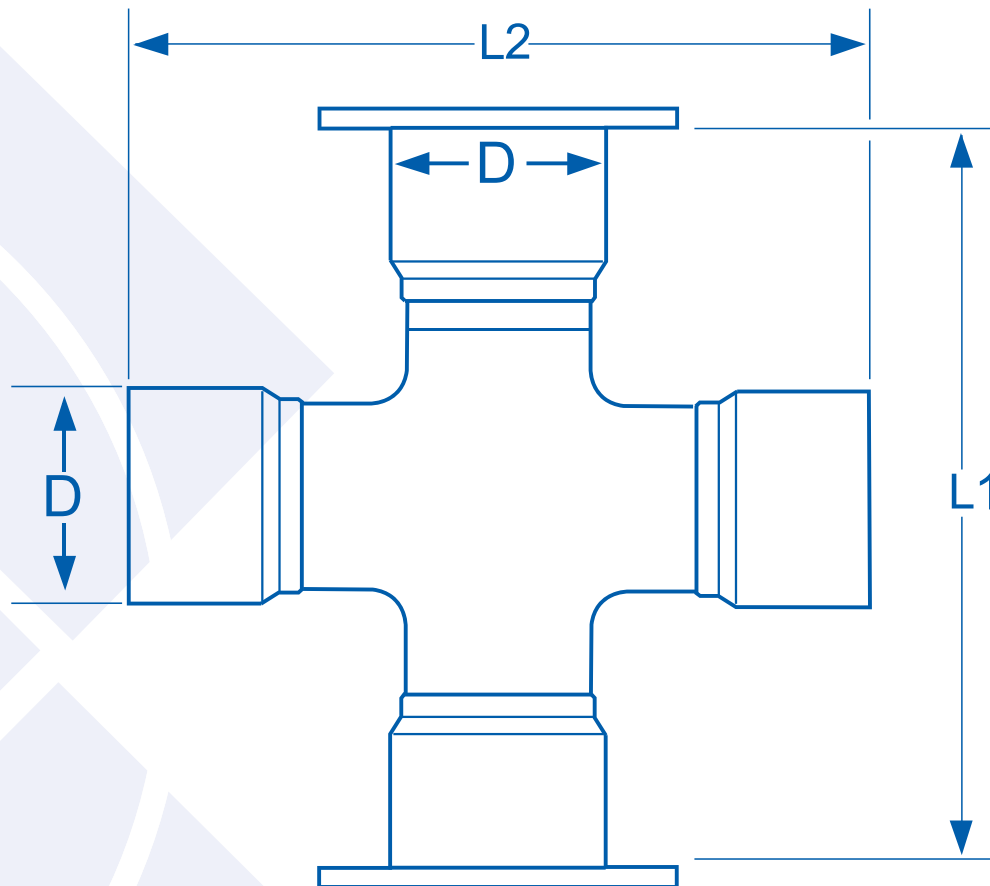
Dimensión D	Dimensión L	Grasera	No. Parte
1.875" (1 7/8")	5.312" (5 5/16")	SI	333
1.937" (1 15/16)	6.094" (6 3/32")	SI	334
	7.547" (7 35/64")	SI	381





ESPECIFICACIONES 6

Dimensión D	Dimensión L1	Dimensión L2	Grasera	No. Parte
1.875" (1 7/8")	5.312" (5 5/16")	5.312" (5 5/16")	SI	475
	6.094" (6 3/32")	6.187" (6 3/16")	SI	476
1.937" (1 15/16")	7.000" (7")	7.093" (7 3/32")	SI	477
	7.547" (7 35/64")	7.640" (7 41/64")	SI	478





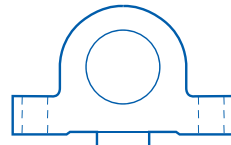
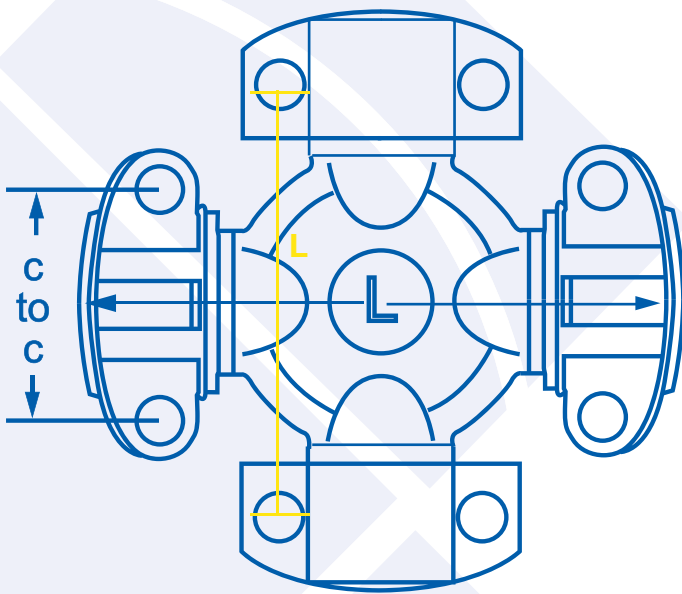
ESPECIFICACIONES

7

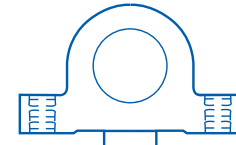


Dimensión L	Dimensión C a C	Rodamiento	Grasera	No. Parte
-------------	-----------------	------------	---------	-----------

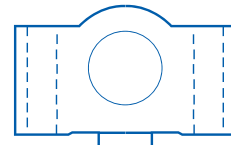
3.120" (3 1/8")	1.310" (1 5/16")	4 LWT	SI	951
1.69" (1 11/16")	4.50" (4 1/2")	4 LWT	SI	560
		4 HWD	SI	905
1.94" (1 15/16")	4.62" (4 5/8")	4 LWT	SI	570



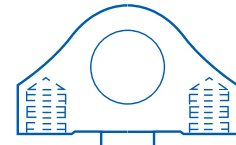
LWD-Low Wing Drilled



LWt-Low Wing Threaded



HWD-High Wing Drilled



DWt-Delta Wing Threaded

